

SKALÓWKA 100

SKRÓTY

KO	KOMINEK	PR	PRALKA
LO	LODÓWKA	PS	PRYSZNIC
MI	MIKROFALA	TV	TELEWIZOR
OK	OKAP KUCHENNY	UM	UMYWALKA
PI	PIEKARNIK	WC	MISA USTĘPOWA
PK	PŁYTA KUCHENNA	ZL	ZLEW
PO	PIEC OGRZEWANIA	ZM	ZMYWARKA

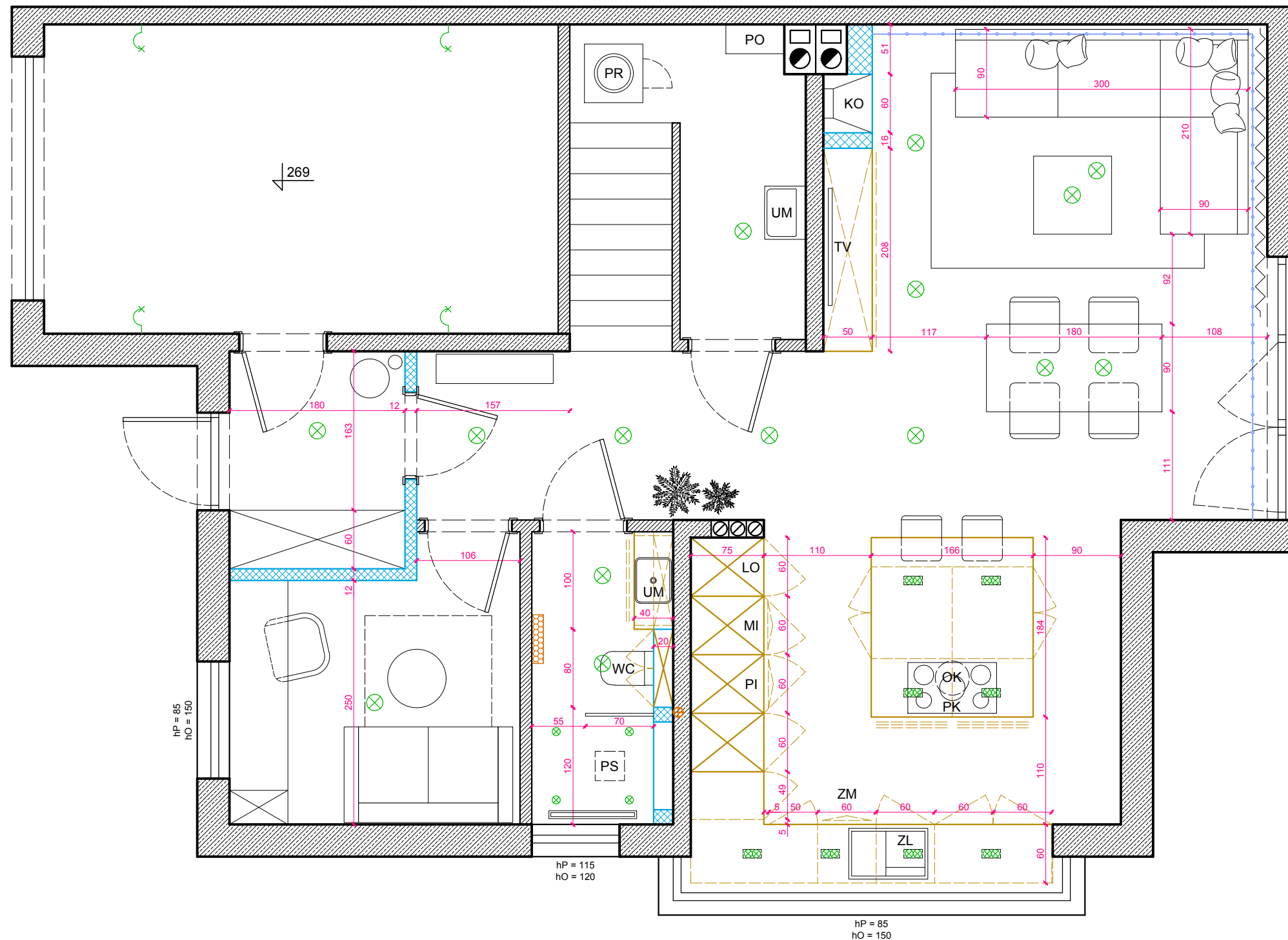
	ŚCIANY NOŚNE
	PIERWOTNE ŚCIANY DZIAŁOWE
	NOWE ŚCIANY DZIAŁOWE

ZABUDOWY STOLARSKIE

	SZAFKI WYSOKIE
	BLATY
	SZAFKI WISZĄCE
	FRONT ROZWIERANY
	SZUFLADY
	AGD ODCHYLANE

INNE OZNACZENIA

	PUNKT OŚWIETLENIOWY SUFITOWY
	PUNKT OŚWIETLENIOWY ŚCIENNY
	GRZEJNIK
	MASKOWNICA PRZYSUFITOWA Z TAŚMĄ LED
	PION KANALIZACYJNY



1. NIE SKALOWAĆ I NIE POBIERAĆ WYMIARÓW BEZPOŚREDNIO Z RYSUNKU.
2. PRZED PRZYSTĄPIENIEM DO PRAC, WYKONAWCA POWINIEN ZAPOZNAĆ SIĘ Z PROJEKTEM ARCHITEKTONICZNYM ORAZ RYSUNKAMI BRANŻOWYMI.
3. NALEŻY SPRAWDZIĆ WYMIARY NA BUDOWIE I WERYFIKOWAĆ RYSUNKIEM.
4. W RAZIE ROZBIEŻNOŚCI POWIADOMIĆ JEDNOSTKĘ PROJEKTOWANIA.
5. RYSUNKI NALEŻY ROZPATRYWAĆ ŁĄCZNIE Z OPACOWANAMI BRANŻOWYMI.
6. WSZYSTKIE WYMIARY POKAZANE Z UWZGLĘDNIENIEM WYKONCZEŃ ŚCIAN I PODŁÓG, CHYBA ŻE OPISANO INACZEJ.
7. WSZYSTKIE WYMIARY NA RYSUNKACH ARCHITEKTONICZNYCH PODANO W CENTYMETRACH.
8. STOSOWANIE MATERIAŁÓW ZAMENNYCH JEST MOŻLIWE PO UZYSKANIU ZGODY PROJEKTANTA.

Studio projektowe:



Temat: DOM - PARTER

Inwestor: BRZESKI INVEST

Lokalizacja: UL. OSIEDLE PIOTRUŚ PAN , KIELPINO

Nazwa rysunku: UKŁAD FUNKCJONALNY - PARTER

NR RYSUNKU  
03 Aop2

Projektant:  
mgr inż. arch. wnętrz Natalia Wysłocka  
tel.: 503 737 009  
mgr inż. arch. Paweł Kulik  
tel.: 506 123 144

Skala: 1:50  
Format: A3

Data: 25.09.2018